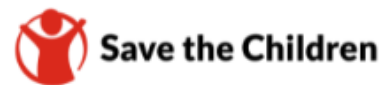


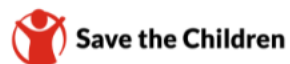
2º Encuentro Internacional de Prevención del Castigo Físico, Tratos Crueles, Humillantes y Degradantes: ¿Cuáles son los avances de la Estrategia Nacional Pedagógica 2022 – 2030?



Impacto del castigo físico y los tratos crueles, degradantes y humillantes en el desarrollo infantil

Sara García Sanz

Doctora en Cerebro, Cognición y Conducta
Directora Maestría en Desarrollo Infantil
Universidad de La Sabana



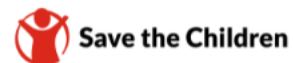
- ¿Cómo responde nuestro cuerpo y nuestro cerebro frente a todo aquello que es percibido como una amenaza?
- ¿Cómo afecta a medio y largo plazo al desarrollo?

Tres momentos

1° - Respuesta del organismo frente a las amenazas - **ESTRÉS**

2° - Proceso de desarrollo cerebral

3° - Cómo afecta el estrés al desarrollo cerebral



La influencia del estrés en la construcción de la arquitectura cerebral

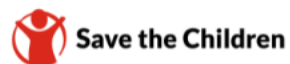
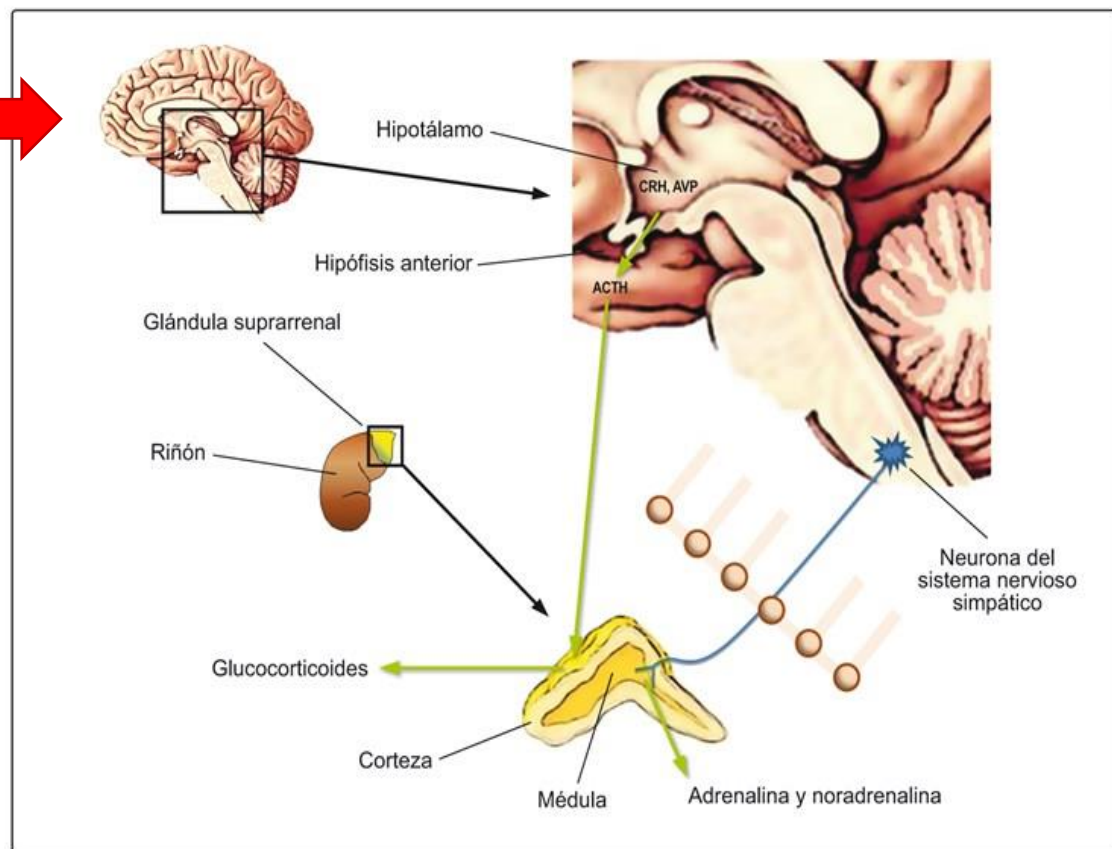






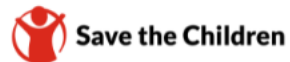
fig 24.1



- ↑ Frecuencia cardíaca
- ↑ Tensión sanguínea
- ↑ Niveles de glucemia
- ↑ Pupilas dilatadas
- ↑ Niveles CORTISOL
- ↓ Procesos digestivos
- ↓ Hormonas sexuales

Redolar, D. (2014) Neurociencia Cognitiva. Panamericana

La respuesta de estrés ... ¿es buena o mala?





Estrés positivo

- Respuestas moderadas, de corta duración, se recuperan los niveles basales
- Es importante en el desarrollo infantil



Estrés tolerable

- Respuestas más intensas y potencialmente negativas
- Efectos pueden ser amortiguadas dependiendo de las relaciones



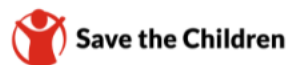
Estrés tóxico

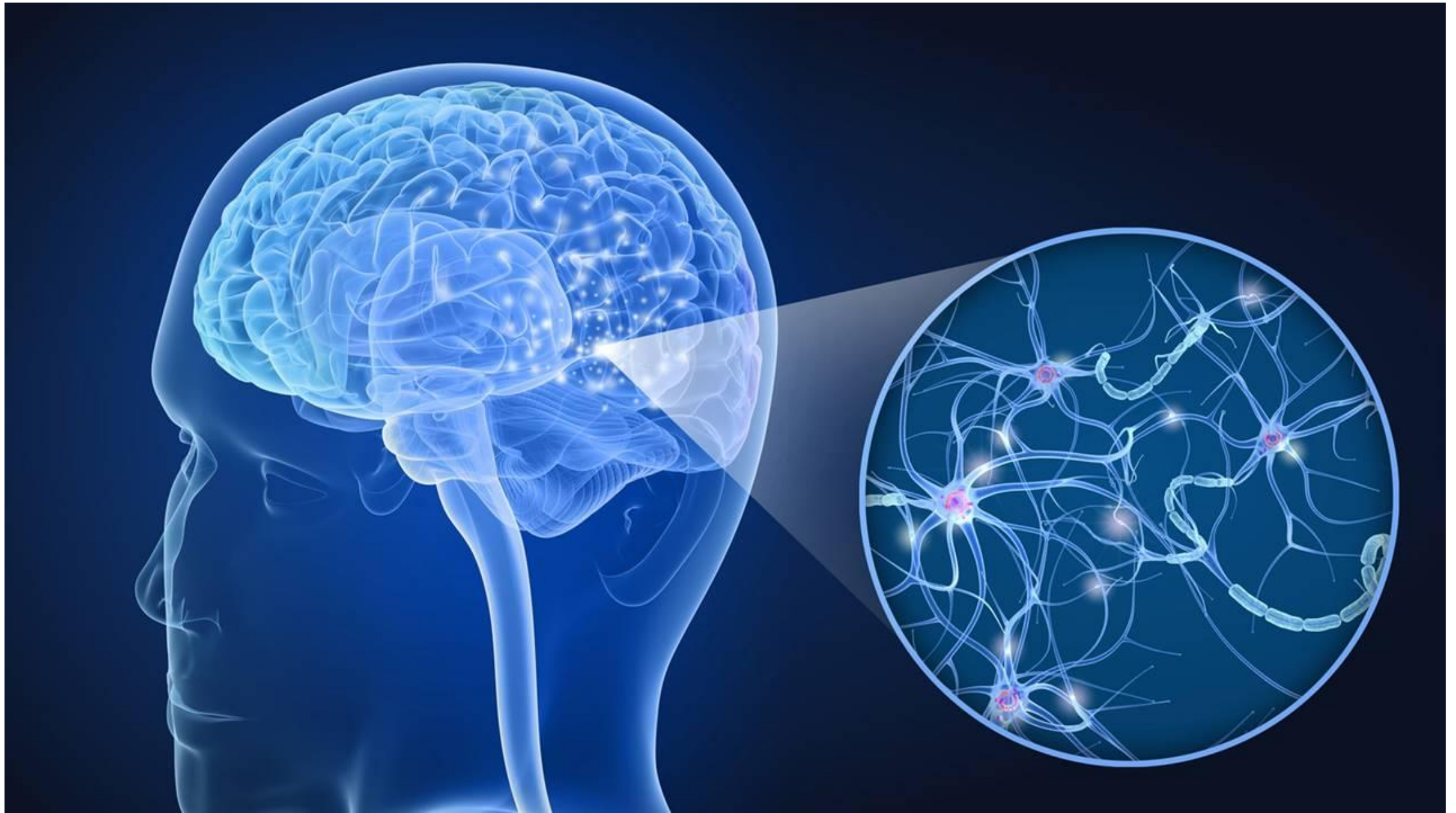
- Activación intensa y prolongada del sistema de estrés
- Efectos nocivos sobre el cerebro en desarrollo

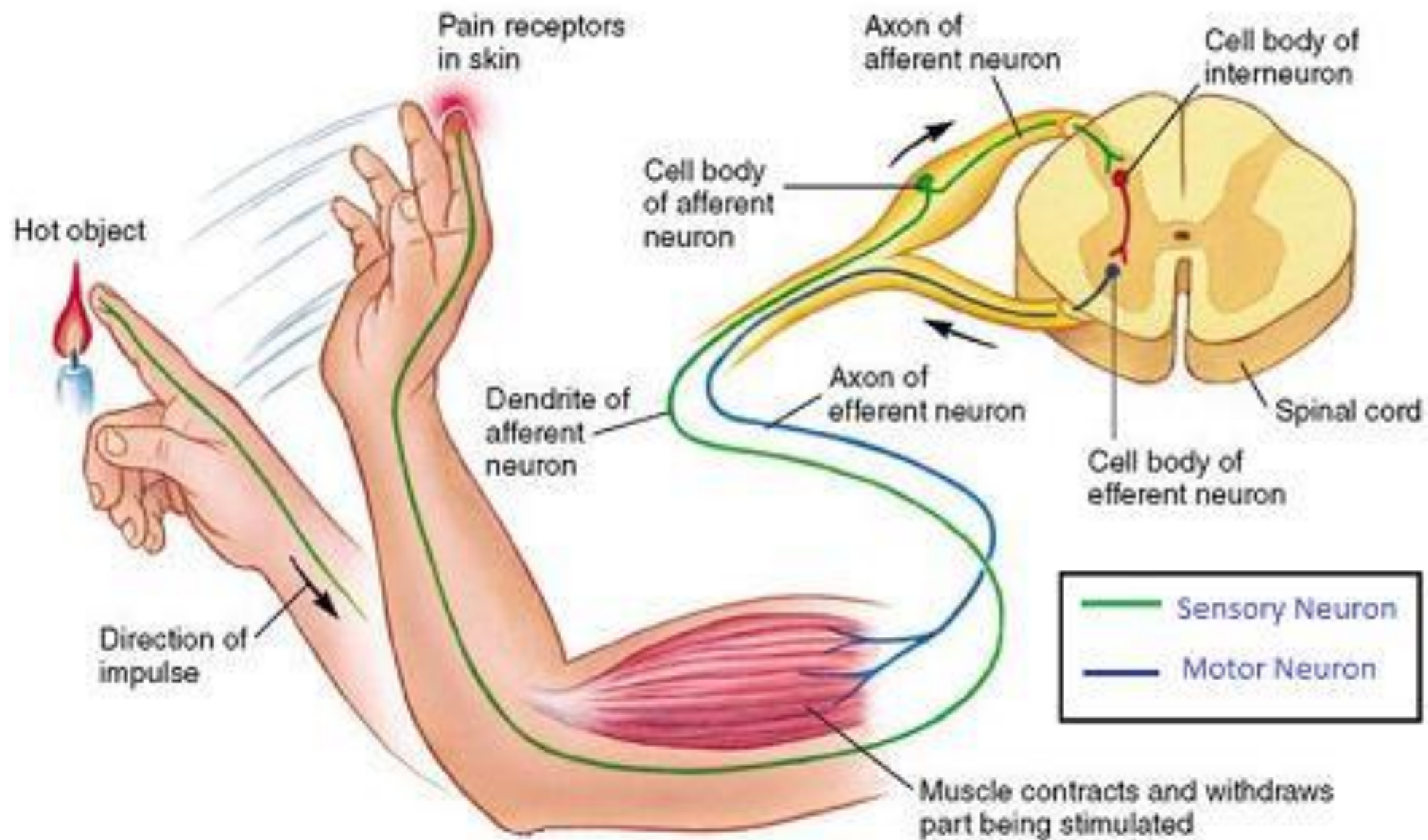


La calidad de las relaciones juega un papel crucial en la regulación de la producción de hormonas del estrés, es decir tiene un efecto amortiguador (NSCDC, 2005; Franke, 2014)

¿Cómo se construye nuestro cerebro?







- Todo lo que hacemos y aprendemos se basa en circuitos cerebrales
- Cada región de la corteza se encarga de unas funciones específicas

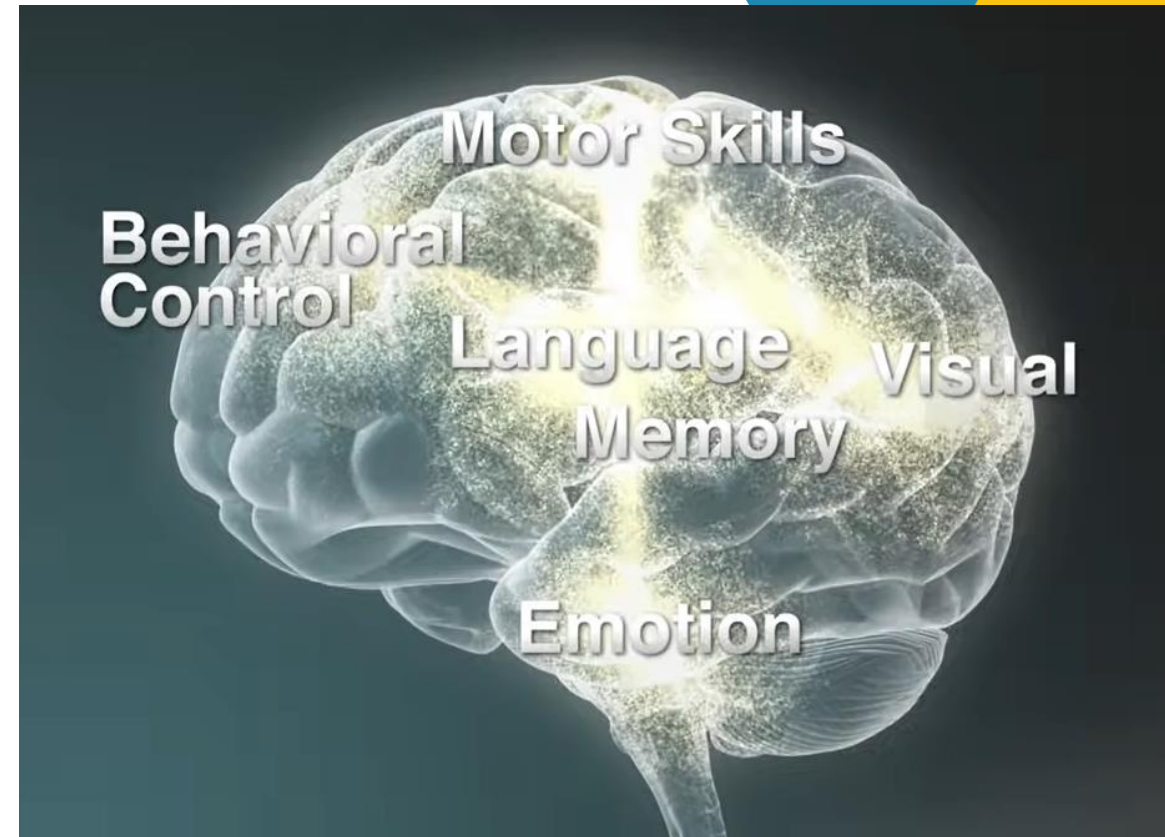
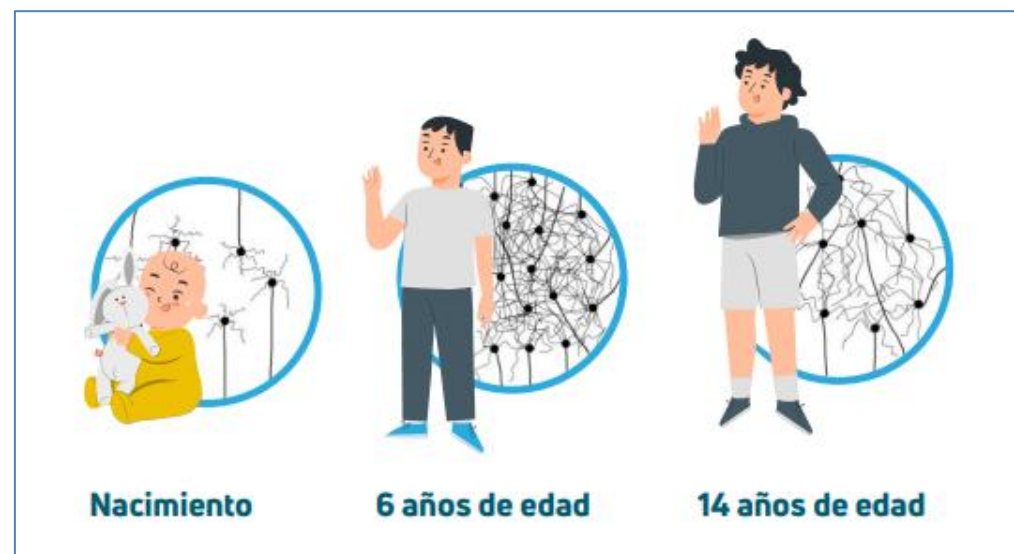


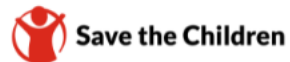
Figura 1. Desarrollo del cerebro humano. Tomado de: Center on the Developing Child
<https://developingchild.harvard.edu/translation/en-breve-la-ciencia-del-desarrollo-infantil-temprano/>

- Los circuitos complejos se construyen sobre los básicos
- La plasticidad cerebral disminuye con la edad



García-Sanz, S. (2022) La observación del desarrollo infantil. Orientaciones para educadores. Ed. Universidad de La Sabana

¿Cómo influye el estrés en la construcción de la arquitectura cerebral?





<https://www.youtube.com/watch?v=rVwFkcOZHJw>

El estrés persistente modifica la arquitectura del cerebro

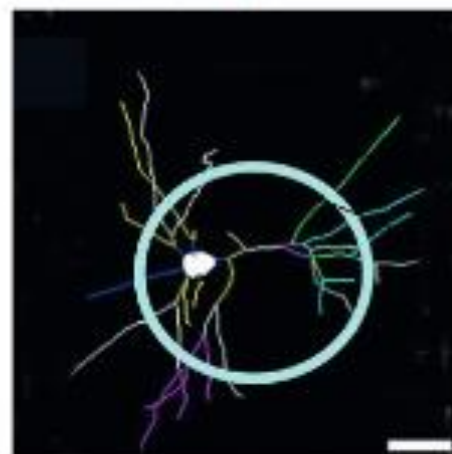
Normal



Neurona típica
– muchas
conexiones



Estrés tóxico



Neurona
dañada – menos
conexiones



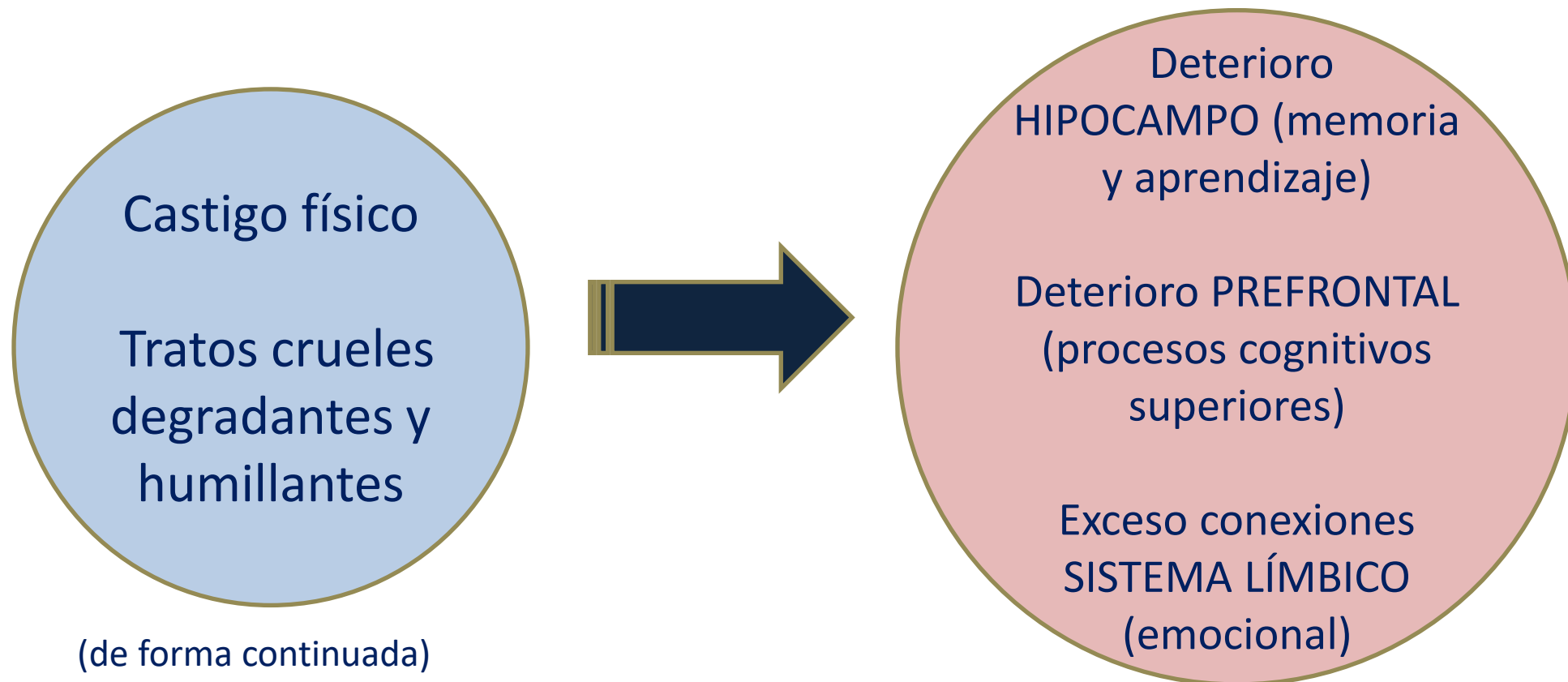
Cortex prefrontal e hipocampo

Fuente: Radley et al. (2004)
Bock et al. (2005)

El estrés afecta al desarrollo cerebral...

- En corteza prefrontal:
 - disminuyen conexiones
- En el sistema límbico:
 - aumentan las conexiones
- En el hipocampo:
 - disminuyen conexiones

El castigo físico afecta la construcción de la arquitectura cerebral



La calidad de las relaciones juega un papel crucial en la construcción de la arquitectura cerebral



+



¡GRACIAS!

SARA GARCÍA SANZ, PhD

sara.garcia.sanz@pdi.atlanticomedio.es

@_saraGS



UNIVERSIDAD DEL
ATLÁNTICO MEDIO



Universidad de
La Sabana